

راهنمای شرکت در آزمونهای الکترونیکی (آنلاین)

واحد آزمون آنلاین مرکز آموزش فنی و حرفه ای شماره ۸ زعفرانیه

داوطلبین گرامی شرکت در آزمون الکترونیکی کتبی (آنلاین)

لطفا نکات ذیل را در حین آزمون رعایت فرمائید.

- ۱- همراه داشتن اصل کارت ملی در هنگام ورود به سالن برگزاری آزمون الزامی است.
- ۲- همراه داشتن گوشی تلفن همراه و جزوه در هنگام ورود به سالن برگزاری آزمون ممنوع می باشد.
- ۳- رعایت شئونات اسلامی الزامی است .
- ۴- نیم ساعت قبل از شروع زمان برگزاری آزمون در حوزه حضور داشته باشید.
- ۵- حتما قبل از شرکت در آزمون با صفحات نرم افزار آزمون آنلاین آشنا گردید این امر باعث عدم اتلاف وقت در پاسخگویی به سوالات می گردد .
- ۶- در ابتدای ورود به سالن آزمون اقدام به دریافت برگ کلمه عبور از مسئول سالن نمائید.
- ۷- زمان آزمون شما از لحظه ورود به صفحه اصلی آزمون نمایش و آغاز می گردد.
- ۸- هرگونه مغایرت در مشخصات در هنگام دریافت کارت ورود به جلسه از طریق مرکز مربوطه اصلاح و جهت آزمون کتبی جدید دریافت گردد ضمنا اصلاح هر گونه ویرایش مشخصاتی در روز آزمون و بعد از آزمون امکان پذیر نمی باشد.

(۱) نام کاربری شما کدملی و کلمه عبور شما برگه کوچکی است که هنگام ورود به سالن به شما داده می شود و بعد از وارد کردن آن و هماهنگی ساعت این پنجره با ساعت شروع آزمون شما دکمه تایید و ادامه را بزنید.

۱۳۹۴/۰۸/۰۲ ۱۲:۱۲:۵۲

نام کاربری و کلمه عبور را وارد کنید

نام کاربری

کلمه عبور

انصراف تایید و ادامه

ارتباط با سرور برقرار نیست

۲

۲) در پنجره به نمایش در آمده مشخصات فردی خود را بررسی کنید گزینه تایید و آغاز آزمون را کلیک کرده



تایید و شروع به آزمون

کد ملی :	۴۱۲۲۲۴۸۰۶۰	نام :	رضا	خانوادگی :	نوشمالي
نام پدر :	خداداد	جنسیت :	مرد	مدت زمان آزمون :	۵۰ دقیقه
عنوان آزمون :	آزمون رایانه کار ICDL درجه ۲				
تعداد سوال :	۵۰				
کد استاندارد / کد درس :	۲۵۱۲/۸۹	نام استاندارد / نام درس :	رایانه کار ICDL درجه ۲		
وضعیت شرکت کننده :	ورود اول	تایید و آغاز آزمون	خروج		

شرکت کننده گرامی دقت فرمایید پس از تایید این اطلاعات و ورود به صفحه بعد زمان شما محسوب میگردد

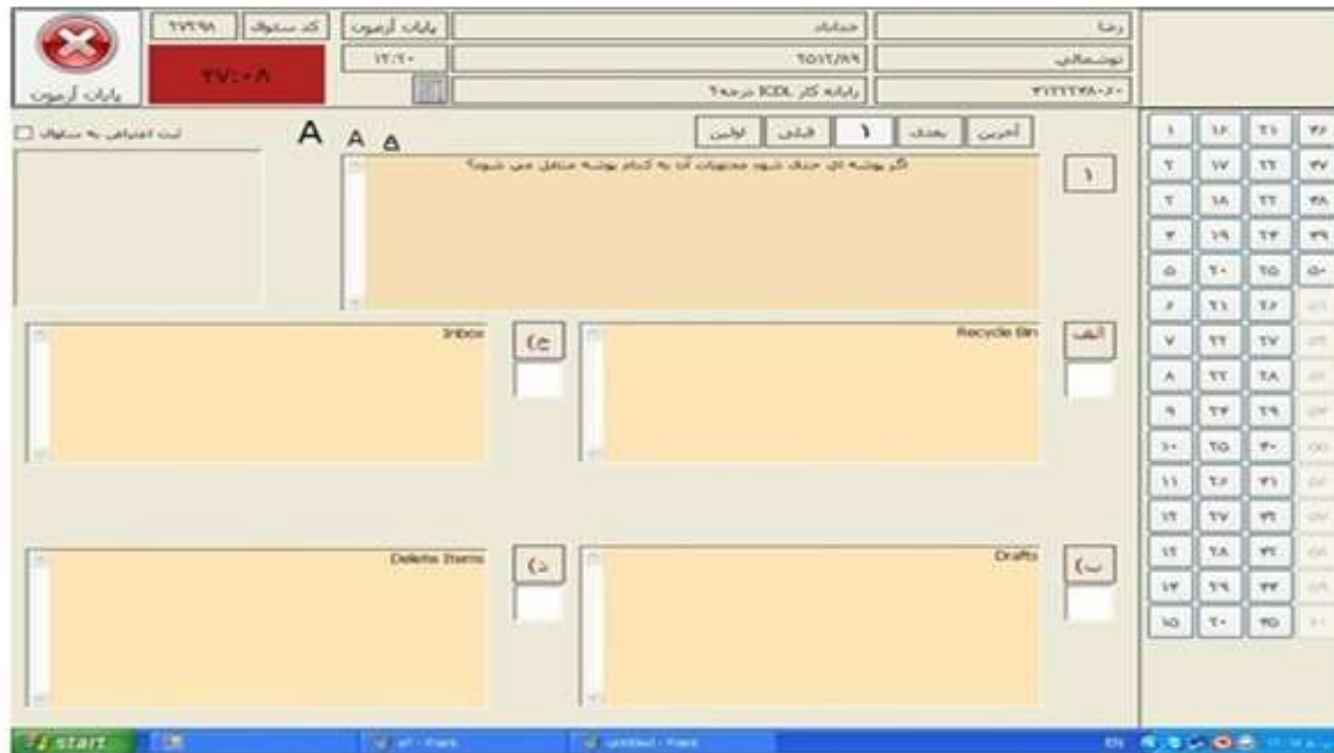
۳) شکل پنجره آغاز آزمون کتبی که به صورت الکترونیکی برگزار می گردد.

The screenshot shows an online exam interface with the following elements and labels:

- جهت انتقال به سوال قبلی** (Previous question navigation): Arrow pointing to the left arrow button.
- نمایش شماره سوال** (Question number display): Arrow pointing to the question number '۱' in the top bar.
- جهت انتقال به سوال بعدی** (Next question navigation): Arrow pointing to the right arrow button.
- نمایش آخرین سؤال** (Last question display): Arrow pointing to the 'آخرین' (Last) button.
- نمایش اولین سؤال** (First question display): Arrow pointing to the 'اولین' (First) button.
- گزینه بزرگ نمایی فونت** (Large font display option): Arrow pointing to the 'A A A' font size controls.
- محل انتخاب گزینه صحیح** (Correct option selection area): Arrow pointing to the 'Inbox' and 'Recycle Bin' options.
- گزینه صحیح** (Correct option): Arrow pointing to the 'Delete Items' and 'Drafts' options.
- شماره سوالات** (Question numbers): A large bracket on the right side encompasses the grid of question numbers from ۱ to ۳۰.

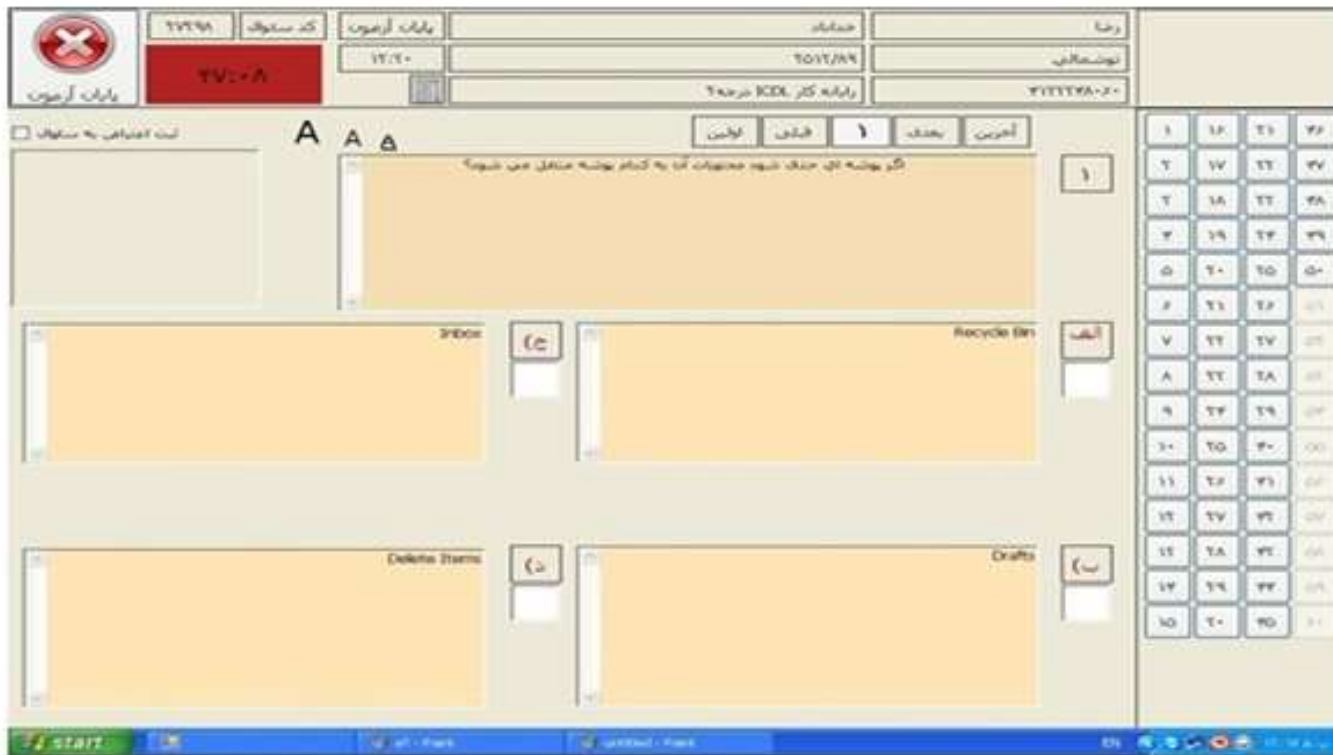
The interface includes a top header with fields for 'رما', 'توسمانی', 'کد سوال', 'باران آزمون', 'زمان', 'تاریخ', and 'رایانه کار'. The main area contains a question text, a '۱' button, and four large orange buttons labeled 'Inbox', 'Recycle Bin', 'Delete Items', and 'Drafts'. A grid of question numbers (۱-۳۰) is on the right, and a Windows taskbar is at the bottom.

آزمون دهنده گرامی : با رویت این صفحه اولین سوال به نمایش در می آید که دارای چهار گزینه می باشد ، با موس روی **مربع سفید زیر گزینه صحیح** چپ کلیک کرده و بدین ترتیب جواب شما ثبت می گردد بدیهی است با انتخاب یکی از پاسخها شماره سوال در سمت راست صفحه به رنگ نارنجی تغییر رنگ خواهد داد که بیانگر پاسخ به سؤال جاری می باشد.



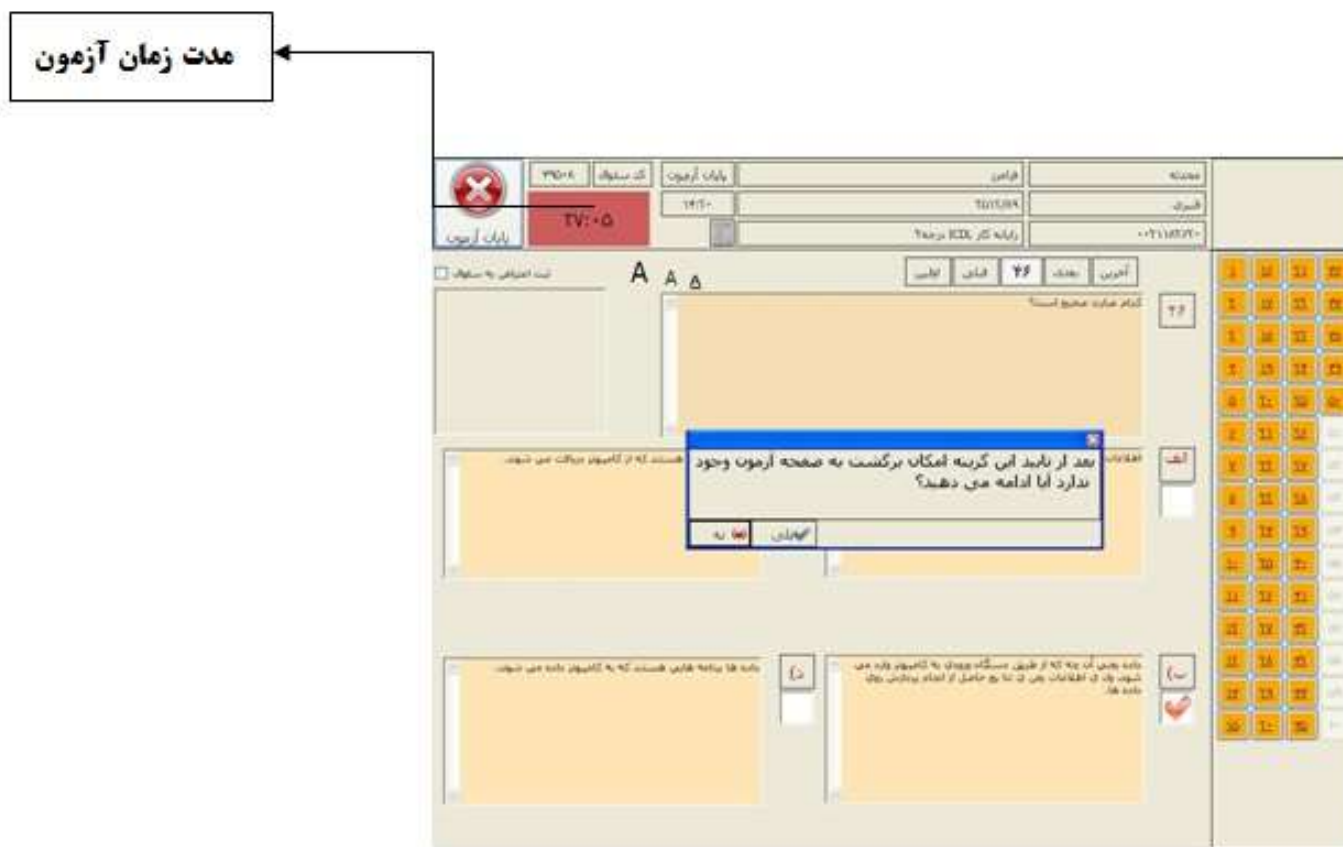
شماره سؤالات

۴) جهت پاسخگویی به سوالات بعدی در سمت راست صفحه بر روی شماره سوالات می توان چپ کلیک کرد و یا از سمت راست بالای صفحه گزینه بعدی را انتخاب نمائید.



شماره سؤالات

توجه : زمان آزمون به رنگ قرمز در قسمت سمت چپ بالای صفحه قرار گرفته است که شما می توانید مدت زمان پاسخگویی به سئوالات را مدیریت نمایید. شرکت کنندگان در آزمون می توانند به دفعات سئوالات را انتخاب و نسبت به بازبینی سؤال و پاسخ درست انتخاب شده اقدام نمایند.



۵) بعد از اتمام آزمون و پاسخگویی به سئوالات بر روی گزینه **پایان آزمون** کلیک کرده و در پنجره باز شده گزینه بلی را انتخاب نمائید.
*****تذکر مهم: در صورتیکه در حین آزمون پیغام پایان آزمون (بله - خیر) نمایان شد حتما مسئول سالن را مطلع سازید.**

پایان آزمون

The screenshot shows a web-based exam interface. At the top, there is a header with a red 'X' icon and the text 'پایان آزمون'. Below this, there are several input fields and buttons. A dialog box is open in the center, displaying the message: 'بعد از نابید این گزینه امکان برگشت به صفحه آزمون وجود ندارد آیا ادامه می دهید؟' (After you close this option, there will be no possibility of returning to the exam page. Do you want to continue?). The dialog box has 'بلی' (Yes) and 'نه' (No) buttons. The interface also includes a numeric keypad on the right side and various control buttons like 'اولین', 'قبلی', '۴۶', 'بعدی', and 'آخرین'.